

Муниципальное бюджетное общеобразовательное учреждение «Основная общеобразовательная школа № 18 имени Героя Советского Союза В. А. Гнедина»

**ПАСПОРТ  
ДОСТУПНОСТИ ОБЪЕКТА  
СОЦИАЛЬНОЙ ИНФРАСТРУКТУРЫ  
МБОУ «ООШ № 18»**

**на доступность для инвалидов и мобильных групп населения**

**(Заключение по обследованию объекта социальной инфраструктуры)**

Калтан, 2022

В данном заключении представлена информация о состоянии доступности объекта социальной инфраструктуры, оформленная в «Паспорте доступности объекта социальной инфраструктуры (ОСИ)», для детей-инвалидов и других маломобильных групп населения с целью принятия управленческих решений, обеспечивающих их доступность, согласно методическому пособию «Методика паспортизации и классификации объектов и услуг с целью их объективной оценки для разработки мер, обеспечивающих их доступность» по Приказу Министерства труда и социальной защиты Российской Федерации от 25 декабря 2012 г. №627.

Заключение на обследование разработано по результатам экспертной оценки уровня доступности объекта и соблюдения нормативно-правовых документов в архитектурной, строительной и градостроительной отрасли, а также социальной политике.

Состояние объекта оценено как доступно условно (ДУ).

Обозначения и сокращения, используемых в заключении (паспорте ОСИ):

#### **Формы инвалидности**

<b>Г</b>	<b>Инвалиды с нарушением слуха</b>
<b>К</b>	Инвалиды, передвигающиеся на креслах-колясках
<b>О</b>	Инвалиды с нарушением опорно-двигательного аппарата (ОДА)
<b>С</b>	Инвалиды с нарушениями зрения
<b>У</b>	Инвалиды с нарушениями умственного развития

#### **Состояние доступности объекта (зоны)**

<b>ДП</b>	<b>Доступно полностью</b>
<b>ДП-В</b>	Доступен полностью всем
<b>ДП-И</b>	Доступен полностью изобразительно
<b>ДЧ</b>	Доступно частично
<b>ДЧ-В</b>	Доступен частично всем
<b>ДЧ-И</b>	Доступен частично изобразительно
<b>ДУ</b>	Доступно условно
<b>ВНД</b>	Временно недоступно
<b>Х</b>	Не предназначен для посещения инвалидами

#### **Вариант организации доступности объекта (формы обслуживания)**

<b>А</b>	<b>Доступность всех зон и помещений - универсальная</b>
<b>Б</b>	Доступны специально выделенные участки и помещения
<b>ДУ</b>	Доступность условная: дополнительная помощь сотрудника, услуги на дому дистанционно
<b>ВНД</b>	Не организована доступность
<b>ТСР</b>	Технические средства реабилитации
<b>МГН</b>	Маломобильные группы населения (инвалиды всех категорий)

Приложение: фотографии, план.

УТВЕРЖДАЮ

Директор МБОУ «ООШ № 18  
И.В. Пушкарева

07 апреля 2022



## ПАСПОРТ ДОСТУПНОСТИ объекта социальной инфраструктуры (ОСИ) № 97

### 1. Общие сведения об объекте

- 1.1. Наименование (вид) объекта образовательная организация
- 1.2. Адрес объекта Кемеровская область-Кузбасс, город Калтан, переулок Советский, 9а, 8 (38472)3-36-77
- 1.3. Сведения о размещении объекта:
- отдельно стоящее здание 3 этажа, 1 681,3 кв.м
  - наличие прилегающего земельного участка (да, нет); 12452 кв.м
- 1.4. Год постройки здания 1957г., последнего капитального ремонта 2011 г.
- 1.5. Дата предстоящих плановых ремонтных работ: текущего 2022 г.

### Сведения об организации, расположенной на объекте

- 1.6. Название организации муниципальное бюджетное общеобразовательное учреждение «Основная общеобразовательная школа № 18 имени Героя Советского Союза В.А.Гнедина», МБОУ «ООШ № 18»
- 1.7. Юридический адрес организации (учреждения) 652740, РФ, Кемеровская область -Кузбасс, город Калтан, переулок Советский, 9а.
- 1.8. Основание для пользования объектом: оперативное управление.
- 1.9. Форма собственности государственная
- 1.10. Территориальная принадлежность муниципальная
- 1.11. Вышестоящая организация (наименование) Муниципальное казённое учреждение Управление образования администрации Калтанского городского округа
- 1.12. Адрес вышестоящей организации, другие координаты: город Калтан, ул Калинина 44, 8(38472)3-36-56

### 2. Характеристика деятельности организации на объекте

(по обслуживанию населения)

- 2.1 Сфера деятельности— образование
- 2.2 Виды оказываемых услуг – образовательные услуги
- 2.3 Форма оказания услуг: на объекте, на дому, дистанционно
- 2.4 Категории обслуживаемого населения по возрасту: (дети, взрослые трудоспособного возраста, пожилые; все возрастные категории): дети.



2.5 Категории обслуживаемых инвалидов: дети-инвалиды, с нарушениями опорно-двигательного аппарата; нарушениями зрения, нарушениями слуха, умственными нарушениями, передвигающиеся на кресле-коляске.

2.6 Плановая мощность: посещаемость (количество обслуживаемых в день), вместимость, пропускная способность 455 учащихся, 25 педагогов

2.7 Участие в исполнении ИПР ребенка-инвалида – да.

### 3. Состояние доступности объекта

#### 3.1 Путь следования к объекту пассажирским транспортом

(описать маршрут движения с использованием пассажирского транспорта)  
Остановка «ЮК ГРЭС» № 103, №2, №105, №109, №4, №24,

наличие адаптированного пассажирского транспорта к объекту нет

#### 3.2 Путь к объекту от ближайшей остановки пассажирского транспорта:

3.2.1 расстояние до объекта от остановки транспорта 300 - 400 м

3.2.2 время движения (пешком) 5-7 мин

3.2.3 наличие выделенного от проезжей части пешеходного пути - да

3.2.4 Перекрестки: регулируемые.

3.2.5 Информация на пути следования к объекту: визуальная.

3.2.6 Перепады высоты на пути: нет

Их обустройство для инвалидов на коляске: нет

#### 3.3 Организация доступности объекта для инвалидов – форма обслуживания\*

№ п/п	Категория инвалидов (вид нарушения)	Вариант организации доступности объекта (формы обслуживания)
1.	<b>Все категории инвалидов и МГН</b>	-
	<i>в том числе инвалиды:</i>	
2	передвигающиеся на креслах-колясках	ДУ
3	с нарушениями опорно-двигательного аппарата	ДУ
4	с нарушениями зрения	А
5	с нарушениями слуха	ДУ
6	с нарушениями умственного развития	ДУ

#### 3.4 Состояние доступности основных структурно-функциональных зон

№ п \п	Основные структурно-функциональные зоны	Состояние доступности, в том числе для основных категорий инвалидов
1	Территория, прилегающая к зданию (участок)	ДП-В
2	Вход (входы) в здание	ДЧ-В
3	Путь (пути) движения внутри здания (в т.ч. пути эвакуации)	ДП-В
4	Зона целевого назначения здания (целевого посещения объекта)	ДП-И (С, Г, У)
5	Санитарно-гигиенические	ДЧ-И (С, Г, У)

	помещения	
6	Система информации и связи (на всех зонах)	<b>ДЧ-В</b>
7	Пути движения к объекту (от остановки транспорта)	<b>ДЧ-В</b>

**3.5. ИТОГОВОЕ ЗАКЛЮЧЕНИЕ о состоянии доступности ОСИ:** доступно условно для детей передвигающиеся на коляске, инвалиды с нарушениями опорно-двигательного аппарата; нарушениями зрения, нарушениями слуха, интеллектуальными нарушениями.

#### 4. Управленческое решение

##### 4.1. Рекомендации по адаптации основных структурных элементов объекта

№№ п \п	Основные структурно-функциональные зоны объекта	Рекомендации по адаптации объекта (вид работы)
1	Территория, прилегающая к зданию (участок)	Не нуждается
2	Вход (входы) в здание	индивидуальное решение с ТСП
3	Путь (пути) движения внутри здания (в т.ч. пути эвакуации)	индивидуальное решение с ТСП
4	Зона целевого назначения здания (целевого посещения объекта)	Не нуждается
5	Санитарно-гигиенические помещения	индивидуальное решение с ТСП
6	Система информации на объекте (на всех зонах)	индивидуальное решение с ТСП
7	Пути движения к объекту (от остановки транспорта)	Не нуждается
8	<b>Все зоны и участки</b>	индивидуальное решение с ТСП

4.2. Период проведения работ в соответствии с бюджетным финансированием в рамках исполнения государственной программы Кемеровской области «Развитие системы образования Кузбасса» на 2014-2025 годы (подпрограмма «Развитие дошкольного, общего образования и дополнительного образования детей»)

*(указывается наименование документа: программы, плана)*

4.3 Ожидаемый результат (по состоянию доступности) после выполнения работ по адаптации – полная доступность.

Оценка результата исполнения программы, плана (по состоянию доступности) - нет

4.4. Для принятия решения согласование не требуется

4.5. Информация размещена на Карте доступности субъекта РФ: **Доступная среда**, [http://zhitvmeste.ru/map/?vid=2&sub=375&type=612&name=%B9%2018&check\\_1=&check\\_2=&check\\_3=&ELEMENT\\_ID=38300](http://zhitvmeste.ru/map/?vid=2&sub=375&type=612&name=%B9%2018&check_1=&check_2=&check_3=&ELEMENT_ID=38300)

*(наименование сайта, портала)*

#### 5. Особые отметки

Паспорт сформирован на основании:

1. Анкеты (информации об объекте) от «01» апреля 2022 г.
2. Акта обследования объекта от «01» апреля 2022 г.



УТВЕРЖДАЮ  
Директор МБОУ «ООШ № 18»  
И.В. Пушкарева  
«01» апреля 2022г.



**АНКЕТА**  
**(информация об объекте социальной инфраструктуры)**  
**К ПАСПОРТУ ДОСТУПНОСТИ ОСИ № 97**

**1. Общие сведения об объекте**

- 1.1. Наименование (вид) объекта образовательная организация  
1.2. Адрес объекта Кемеровская область, город Калтан, переулок Советский, 9а  
1.3. Сведения о размещении объекта:  
- отдельно стоящее здание 3 этажей, 1 681,3 кв.м.  
1.4. Год постройки здания 1957 г., последнего капитального ремонта 2011 г.  
1.5. Дата предстоящих плановых ремонтных работ: текущего 2022 г.

**сведения об организации, расположенной на объекте**

- 1.6. Название организации муниципальное бюджетное общеобразовательное учреждение «Основная общеобразовательная школа № 18 имени Героя Советского Союза В.А.Гнедина», МБОУ «ООШ № 18»  
1.7. Юридический адрес организации 652740, Кемеровская область, город Калтан, переулок Советский, 9а, 8(38472) 3-36-77  
1.8. Основание для пользования объектом оперативное управление  
1.9. Форма собственности государственная  
1.10. Территориальная принадлежность муниципальная  
1.11. Вышестоящая организация (наименование) Муниципальное казённое учреждение Управление образования администрации Калтанского городского округа  
1.12. Адрес вышестоящей организации, другие координаты город Калтан, ул. Калинина 44, 3-36-56

**2. Характеристика деятельности организации на объекте**

- 2.1. Сфера деятельности – образование  
2.2. Виды оказываемых услуг – образовательные услуги  
2.3. Форма оказания услуг: на объекте, на дому, дистанционно  
2.4. Категории обслуживаемого населения по возрасту: дети.  
2.5. Категории обслуживаемых инвалидов: дети-инвалиды, с нарушениями опорно-двигательного аппарата; нарушениями зрения, нарушениями слуха, умственными нарушениями, передвигающиеся на креске-коляске.  
2.6. Плановая мощность: посещаемость (количество обслуживаемых в день), вместимость, пропускная способность 455 учащихся, 25 педагогов  
2.7. Участие в исполнении ИПР ребенка-инвалида – да.

### 3. Состояние доступности объекта для инвалидов и других маломобильных групп населения (МГН)

#### 3.1 Путь следования к объекту пассажирским транспортом

(описать маршрут движения с использованием пассажирского транспорта)

Остановка «Конечная» № 103, №2, №105, №109, №4, №24

наличие адаптированного пассажирского транспорта к объекту – нет

#### 3.2 Путь к объекту от ближайшей остановки пассажирского транспорта:

3.2.1 расстояние до объекта от остановки транспорта **400 м**

3.2.2 время движения (пешком) **10 мин**

3.2.3 наличие выделенного от проезжей части пешеходного пути **да**

3.2.4 Перекрестки: **регулируемые**

3.2.5 Информация на пути следования к объекту: **визуальная**

3.2.6 Перепады высоты на пути: **нет**

Их обустройство для инвалидов на коляске: **нет**

#### 3.3 Вариант организации доступности ОСИ (формы обслуживания)\* с учетом СП 35-101-2001

№№ п/п	Категория инвалидов (вид нарушения)	Вариант организации доступности объекта (формы обслуживания)
1.	<b>Все категории инвалидов и МГН</b> <i>в том числе инвалиды:</i>	-
2	передвигающиеся на креслах-колясках	ДУ
3	с нарушениями опорно-двигательного аппарата	ДУ
4	с нарушениями зрения	А
5	с нарушениями слуха	ДУ
6	с нарушениями умственного развития	ДУ

#### 4. Управленческое решение (предложения по адаптации основных структурных элементов объекта)

№ п \п	Основные структурно-функциональные зоны объекта	Рекомендации по адаптации объекта (вид работы)
1	Территория, прилегающая к зданию (участок)	Не нуждается
2	Вход (входы) в здание	индивидуальное решение с ТСР
3	Путь (пути) движения внутри здания (в т.ч. пути эвакуации)	индивидуальное решение с ТСР
4	Зона целевого назначения (целевого посещения объекта)	Не нуждается



5	Санитарно-гигиенические помещения	индивидуальное решение с ТСП
6	Система информации на объекте (на всех зонах)	индивидуальное решение с ТСП
7	Пути движения к объекту (от остановки транспорта)	Не нуждается
8.	<b>Все зоны и участки</b>	индивидуальное решение с ТСП

**Размещение информации на Карте доступности субъекта РФ - Доступная среда,**  
[http://zhitvmeste.ru/map/?vid=2&sub=375&type=612&name=%B9%2018&check\\_1=&check\\_2=&check\\_3=&ELEMENT\\_ID=38300](http://zhitvmeste.ru/map/?vid=2&sub=375&type=612&name=%B9%2018&check_1=&check_2=&check_3=&ELEMENT_ID=38300)

Директор МБОУ «ООШ № 18»  
 И.В. Пушкарёва  
 8 (384-72) 3-36-77






УТВЕРЖДАЮ  
Директор МБОУ «ОСШ № 18»  
И.В. Пушкарёв  
«01» апреля 2022г.



## АКТ ОБСЛЕДОВАНИЯ объекта социальной инфраструктуры К ПАСПОРТУ ДОСТУПНОСТИ ОСИ № 97

Калтанский городской округ

Наименование территориального  
образования субъекта РФ

«01» апреля 2022г.

### 1. Общие сведения об объекте

- 1.1. Наименование (вид) объекта образовательная организация
- 1.2. Адрес объекта город Калтан, переулок Советский 9а, 8 (38472)3-36-77
- 1.3. Сведения о размещении объекта:
  - отдельно стоящее здание 3 этажей, 1 681,3 кв.м
  - наличие прилегающего земельного участка (да, нет); 1000 кв.м
- 1.4. Год постройки здания 1957г., последнего капитального ремонта 2011г.
- 1.5. Дата предстоящих плановых ремонтных работ: текущего 2014г.
- 1.6. Название организации муниципальное бюджетное общеобразовательное учреждение «Основная общеобразовательная школа № 18 имени Героя Советского Союза В.А.Гнедина»
- 1.7. Юридический адрес организации (учреждения) 652740, Кемеровская область, город Калтан, переулок Советский 9а

### 2. Характеристика деятельности организации на объекте

Дополнительная информация: обучение ведется в том числе и по адаптированным общеобразовательным программам

### 3. Состояние доступности объекта

#### 3.1 Путь следования к объекту пассажирским транспортом

(описать маршрут движения с использованием пассажирского транспорта)

Остановка «Конечная» № 103, №2, №105, №109, №4, №24

наличие адаптированного пассажирского транспорта к объекту - нет

#### 3.2 Путь к объекту от ближайшей остановки пассажирского транспорта:

3.2.1 расстояние до объекта от остановки транспорта 400 м

3.2.2 время движения (пешком) 10 мин

3.2.3 наличие выделенного от проезжей части пешеходного пути - да

3.2.4 Перекрестки: **регулируемые**

3.2.5 Информация на пути следования к объекту: **визуальная**

3.2.6 Перепады высоты на пути: **нет**

Их обустройство для инвалидов на коляске: **нет**

### 3.3 Организация доступности объекта для инвалидов – форма обслуживания

№№ п/п	Категория инвалидов (вид нарушения)	Вариант организации доступности объекта (формы обслуживания)
1.	<b>Все категории инвалидов и МГН</b>	-
	<i>в том числе инвалиды:</i>	
2	передвигающиеся на креслах-колясках	ДУ
3	с нарушениями опорно-двигательного аппарата	ДУ
4	с нарушениями зрения	А
5	с нарушениями слуха	ДУ
6	с нарушениями умственного развития	ДУ

### 3.4 Состояние доступности основных структурно-функциональных зон

№№ п/п	Основные структурно-функциональные зоны	Состояние доступности, в том числе для основных категорий инвалидов	Приложение	
			№ на плане	№ фото
1	Территория, прилегающая к зданию (участок)	ДП-В	-	13
2	Вход (входы) в здание	ДЧ-В	I/1	5
3	Путь (пути) движения внутри здания (в т.ч. пути эвакуации)	ДП-В	-	-
4	Зона целевого назначения здания (целевого посещения объекта)	ДП-В	-	-
5	Санитарно-гигиенические помещения	ДЧ-И (С, Г, У)	I I/1,5	-
6	Система информации и связи (на всех зонах)	ДЧ-В	-	14
7	Пути движения к объекту (от остановки транспорта)	ДЧ-В	-	-

**3.5. ИТОГОВОЕ ЗАКЛЮЧЕНИЕ** о состоянии доступности ОСИ: **условно доступно**



#### 4. Управленческое решение (проект)

##### 4.1. Рекомендации по адаптации основных структурных элементов объекта:

№ № п \п	Основные структурно-функциональные зоны объекта	Рекомендации по адаптации объекта (вид работы)*
1	Территория, прилегающая к зданию (участок)	Не нуждается
2	Вход (входы) в здание	индивидуальное решение с ТСР
3	Путь (пути) движения внутри здания (в т.ч. пути эвакуации)	индивидуальное решение с ТСР
4	Зона целевого назначения здания (целевого посещения объекта)	Не нуждается
5	Санитарно-гигиенические помещения	индивидуальное решение с ТСР
6	Система информации на объекте (на всех зонах)	индивидуальное решение с ТСР
7	Пути движения к объекту (от остановки транспорта)	Не нуждается
8.	<b>Все зоны и участки</b>	индивидуальное решение с ТСР

4.2. Период проведения работ в соответствии с бюджетным финансированием в рамках исполнения государственной программы Кемеровской области «Развитие системы образования Кузбасса» на 2014-2025 годы (подпрограмма «Развитие дошкольного, общего образования и дополнительного образования детей»)

*(указывается наименование документа: программы, плана)*

4.3 Ожидаемый результат (по состоянию доступности) после выполнения работ по адаптации – полная доступность.

Оценка результата исполнения программы, плана (по состоянию доступности) - нет

4.4. Для принятия решения согласование не требуется

4.5. Информация размещена на Карте доступности субъекта РФ: **Доступная среда**, [http://zhitvmeste.ru/map/?vid=2&sub=375&type=612&name=%B9%2018&check\\_1=&check\\_2=&check\\_3=&ELEMENT\\_ID=38300](http://zhitvmeste.ru/map/?vid=2&sub=375&type=612&name=%B9%2018&check_1=&check_2=&check_3=&ELEMENT_ID=38300)

*(наименование сайта, портала)*

## 5. Особые отметки

### ПРИЛОЖЕНИЯ:

#### Результаты обследования:

- |  |                     |
|--|---------------------|
| 1. Территории, прилегающей к объекту       | на _____ 1 _____ л. |
| 2. Входа (входов) в здание                 | на _____ 1 _____ л. |
| 3. Путей движения в здании                 | на _____ 1 _____ л. |
| 4. Зоны целевого назначения объекта        | на _____ 1 _____ л. |
| 5. Санитарно-гигиенических помещений       | на _____ 1 _____ л. |
| 6. Системы информации (и связи) на объекте | на _____ 1 _____ л. |

Результаты фотофиксации на объекте на \_\_\_\_\_ 3 \_\_\_\_\_ л.

Поэтажные планы, паспорт БТИ на \_\_\_\_\_ 3 \_\_\_\_\_ л.

Другое (в том числе дополнительная информация о путях движения к объекту)  
план эвакуации на 1 листе

#### Руководитель рабочей группы:

И.о.зам.главы АКГО по социальным вопросам Т. А. Карабейникова


  
(Подпись)

#### Члены рабочей группы:

Начальник УСЗН АКГО О. В. Грудьева

  
(Подпись)

Зав.сектором УСЗН АКГО Т.П.Кузеева  
(Должность, Ф.И.О.)

  
(Подпись)

Представители организации,  
расположенной на объекте

Директор МБОУ «ООШ № 18» И.В. Пушкарева

  
(Подпись)

Заместитель директора по ВР М. Н. Иванова

  
(Подпись)



**I Результаты обследования:**  
**1. Территории, прилегающей к зданию (участка)**

МБОУ «ООШ № 18» г.Калтан, пер. Советский, 9а

№ п/п	Наименование функционально-планировочного элемента	Наличие элемента			Выявленные нарушения и замечания		Работы по адаптации объектов	
		есть/нет	№ на плане	№ фото	Содержание	Значимость для инвалидов (категория)	Содержание	Виды работ
1.1	Вход (входы) на территорию	есть	-	1	Нарушений нет	-	-	-
1.2	Путь (пути) движения на территории	есть	-	-	Нарушений нет	-	-	-
1.3	Лестница (наружная)	есть	-	2	Нарушений нет	-	-	-
1.4	Пандус (наружный)	нет	-	2,4	Нарушений нет	-	-	-
1.5	Автостоянка и парковка	нет	-	-	-	-	-	-
	ОБЩИЕ требования к зоне	-	-	-	-	-	-	-

**II Заключение по зоне:**

Наименование структурно-функциональной зоны	Состояние доступности* (к пункту 3.4 Акта обследования ОСИ)	Приложение		Рекомендации по адаптации (вид работы)** к пункту 4.1 Акта обследования ОСИ
		№ на плане	№ фото	
Территория, прилегающая к зданию	ДП-В	-	-	Не нуждается

**I Результаты обследования:  
2. Входа (входов) в здание**

МБОУ «ООШ № 18» г.Калтан, пер. Советский, 9а

№ п/п	Наименование функционально-планировочного элемента	Наличие элемента			Выявленные нарушения и замечания		Работы по адаптации объектов	
		есть/нет	№ на плане	№ фото	Содержание	Значимость для инвалида (категория)	Содержание	Виды работ
2.1	Лестница (наружная)	нет	-	2	-	-	-	-
2.2	Пандус (наружный)	нет	-	2,4	Нарушений нет	-	-	-
2.3	Входная площадка (перед дверью)	есть	-	1	Нарушений нет	-	-	-
2.4	Дверь (входная)	есть	-	5	Нарушений нет	-	-	-
2.5	Тамбур	есть	1/1	5	-	-	-	-
	ОБЩИЕ требования к зоне	-	-	-	-	-	-	-

**II Заключение по зоне:**

Наименование структурно-функциональной зоны	Состояние доступности* (к пункту 3.4 Акта обследования ОСИ)	Приложение		Рекомендации по адаптации (вид работы)** к пункту 4.1 Акта обследования ОСИ
		№ на плане	№ фото	
Вход (выход) в здание	ДЧ-В	-	-	



**I Результаты обследования:**

**3. Пути (путей) движения внутри здания (в т.ч. путей эвакуации)  
МБОУ «ООШ № 18» г. Калтан, пер. Советский, 9а**

№ п/п	Наименование функционально-планировочного элемента	Наличие элемента			Выявленные нарушения и замечания		Работы по адаптации объектов	
		есть/нет	№ на плане	№ фото	Содержание	Значимость для инвалидов (категория)	Содержание	Виды работ
3.1	Коридор (вестибюль, зона ожидания, галерея, балкон)	Есть	I/4 II/9 III/9	-	Замечаний нет	-	-	-
3.2	Лестница внутри здания	Есть	-	3	Замечаний нет	-	-	-
3.3	Пандус внутри здания	Нет	-	7	-	-	-	-
3.4	Лифт пассажирский или подъемник	Нет	-	-	-	-	-	-
3.5	Дверь	Есть	-	6	Замечаний нет	-	-	-
3.6	Пути эвакуации, в т.ч. зоны безопасности	Есть	I/1, 8,28	-	Замечаний нет	-	-	-
	ОБЩИЕ требования к зоне	-	-	-	-	-	-	-

**II Заключение по зоне:**

Наименование структурно-функциональной зоны	Состояние доступности* (к пункту 3.4 Акта обследования ОСИ)	Приложение		Рекомендации по адаптации (вид работы)** к пункту 4.1 Акта обследования ОСИ
		№ на плане	№ фото	
Пути движения внутри здания	ДП-В	-	-	-

**I Результаты обследования:**

**4. Зоны целевого назначения здания (целевого посещения объекта)**

**Вариант I – зона обслуживания инвалидов**

МБОУ «ООШ № 18» г. Калтан, пер. Советский, 9а

№ п/п	Наименование функционально-планировочного элемента	Наличие элемента			Выявленные нарушения и замечания		Работы по адаптации объектов	
		есть/нет	№ на плане	№ фото	Содержание	Значимо для инвалида (категория)	Содержание	Виды работ
4.1	Кабинетная форма обслуживания	Есть	-	-	Замечаний нет	Г,С,У, О	-	-
4.2	Зальная форма обслуживания	Есть	-	-	Не оборудован спуск в спортзал	О, С	Оборудовать спуск в спортзал поручнями	ТСР
4.3	Прилавочная форма обслуживания	Нет	-	-	-	-	-	-
4.4	Форма обслуживания с перемещением по маршруту	Нет	-	-	-	-	-	-
4.5	Кабина индивидуального обслуживания	Нет	-	-	-	-	-	-
	ОБЩИЕ требования к зоне	-	-	-	-	-	-	-

**II Заключение по зоне:**

Наименование структурно-функциональной зоны	Состояние доступности* (к пункту 3.4 Акта обследования ОСИ)	Приложение		Рекомендации по адаптации (вид работы)** к пункту 4.1 Акта обследования ОСИ
		№ на плане	№ фото	
Зоны целевого назначения	ДП-В	-	-	Оборудовать спуск в спортзал поручнями



**I Результаты обследования:  
5. Санитарно-гигиенических помещений**

МБОУ «ООШ № 18» г. Калтан, пер. Советский, 9а

№ п/п	Наименование функционально-планировочного элемента	Наличие элемента			Выявленные нарушения и замечания		Работы по адаптации объектов	
		есть/нет	№ на плане	№ фото	Содержание	Значимость для инвалидов (категория)	Содержание	Виды работ
5.1	Туалетная комната	есть	П/7,8, 11, 12	-	Нет поручней	О, К, С	Оборудовать поручнями	ТСР
5.2	Душевая/ванная комната	нет	-	-	-	-	-	-
5.3	Бытовая комната (гардеробная)	есть	-	-	Узкое помещение	К	Расширить помещение гардероба	Ремонтные работы
	ОБЩИЕ требования к зоне	-	-	-	-	-	-	-

**II Заключение по зоне:**

Наименование структурно-функциональной зоны	Состояние доступности* (к пункту 3.4 Акта обследования ОСИ)	Приложение		Рекомендации по адаптации (вид работы)** к пункту 4.1 Акта обследования ОСИ
		№ на плане	№ фото	
Санитарно-гигиенические помещения	ДЧ-И	П/7,8, 11, 12	-	Оборудовать поручнями Расширить гардероб

**I Результаты обследования:  
6. Системы информации на объекте**

МБОУ «ООШ № 18», г. Калтан, пер. Советский, 9а

№ п/п	Наименование функционально-планировочного элемента	Наличие элемента			Выявленные нарушения и замечания		Работы по адаптации объектов	
		есть/нет	№ на плане	№ фото	Содержание	Значимо для инвалида (категория)	Содержание	Виды работ
6.1	Визуальные средства	есть	-	-	Нарушений нет	С	-	-
6.2	Акустические средства	нет	-	-	Нет звонка для вызова дежурного	К	Организовать звонок	ТСР
6.3	Тактильные средства	нет	-	-	-	-	-	-
	ОБЩИЕ требования к зоне	-	-	-	-	-	-	-

**II Заключение по зоне:**

Наименование структурно-функциональной зоны	Состояние доступности* (к пункту 3.4 Акта обследования ОСИ)	Приложение		Рекомендации по адаптации (вид работы)** к пункту 4.1 Акта обследования ОСИ
		№ на плане	№ фото	
Система информации на объекте	ДЧ-В	-	-	-

Приложение 7  
к Акту обследования ОСИ  
к паспорту доступности ОСИ № 97  
от «01» апреля 2022 г.



Рисунок 1. МБОУ "ООШ №18"



Рисунок 2. Вход с пандусом и стоянкой для инвалидных колясок



Рисунок 3. Лестница



Рисунок 4



Рисунок 5. Вход в школу





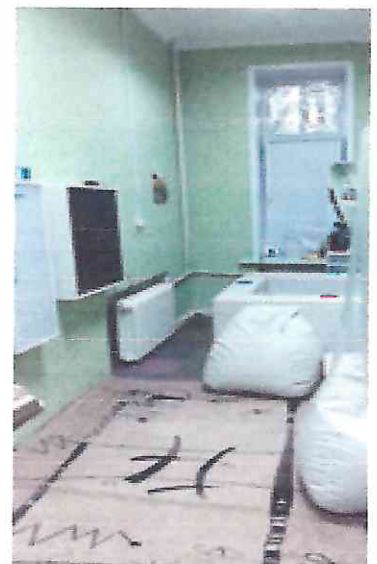
**Рисунок 6. Двери**



**Рисунок 7. Пандус мобильный**



**Рисунок 8. Компьютеры для детей с нарушениями зрения, слуха, ОДА**



**Рисунок 9. Сенсорная комната**



**Рисунок 10. Логопедический стол**



**Рисунок 11. Вертикализатор**



**Рисунок 12. Коляска**



Рис. 13. План территории

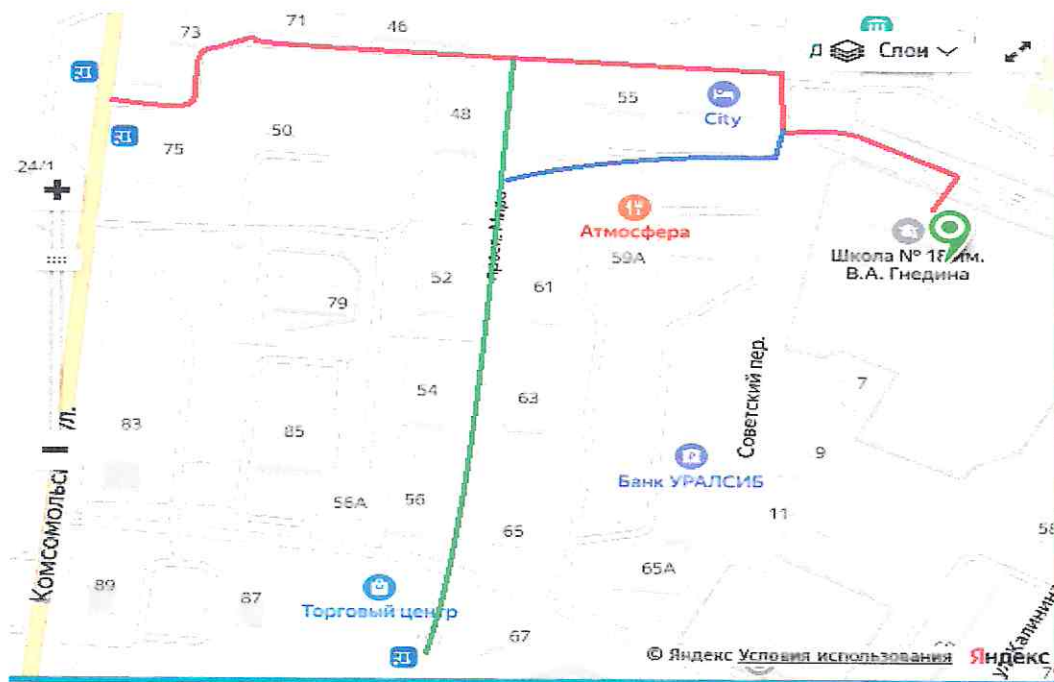


Рис.14. Пути движения к объекту